

Международная лаборатория экономики нематериальных активов

Отчет 2014-2016

Видение 2017-2019

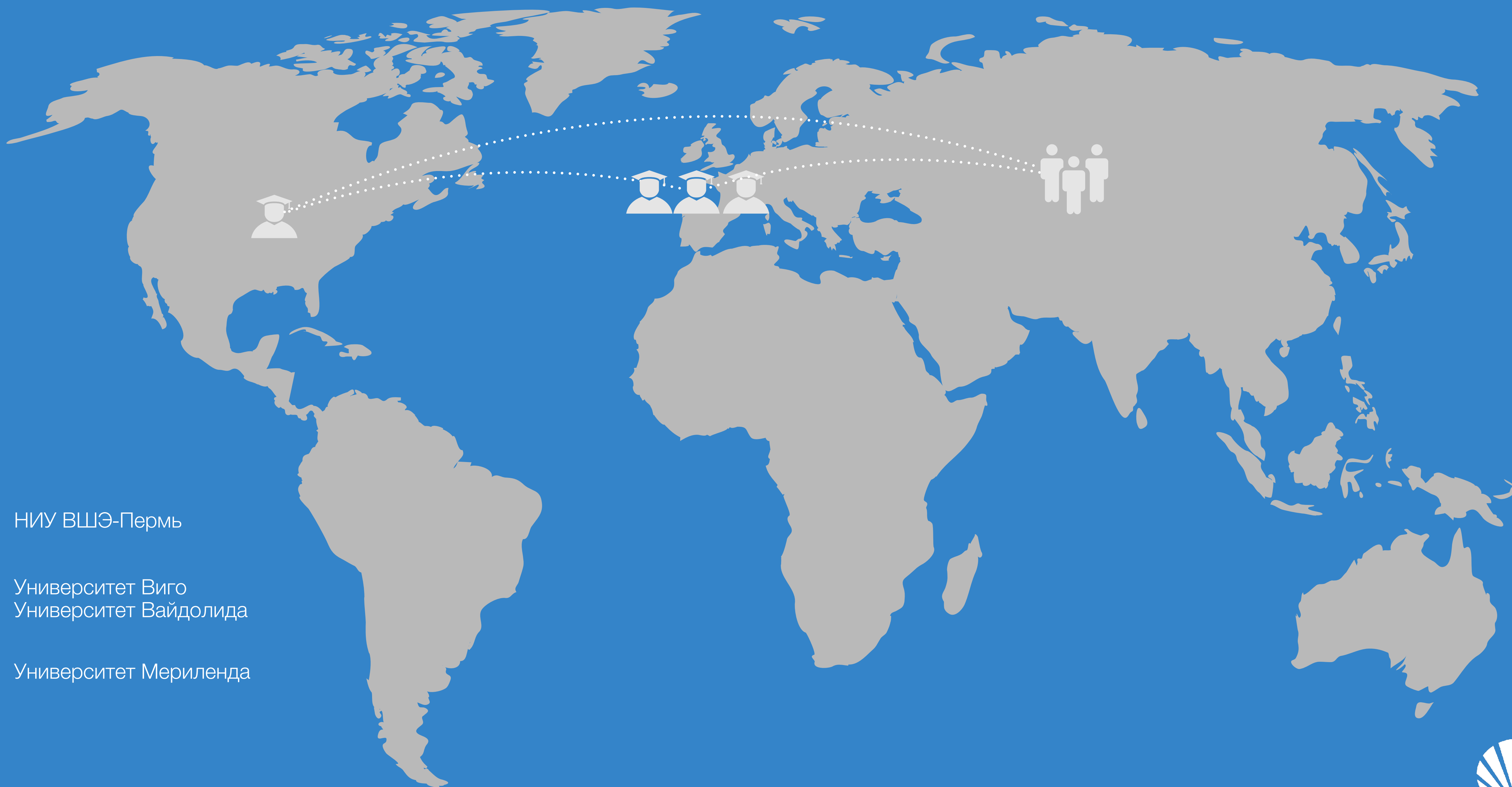
РЕЗУЛЬТАТЫ

РЕСУРСЫ

ВОЗМОЖНОСТИ
РАЗВИТИЯ



География МЛЭНА в 2016



НИУ ВШЭ-Пермь



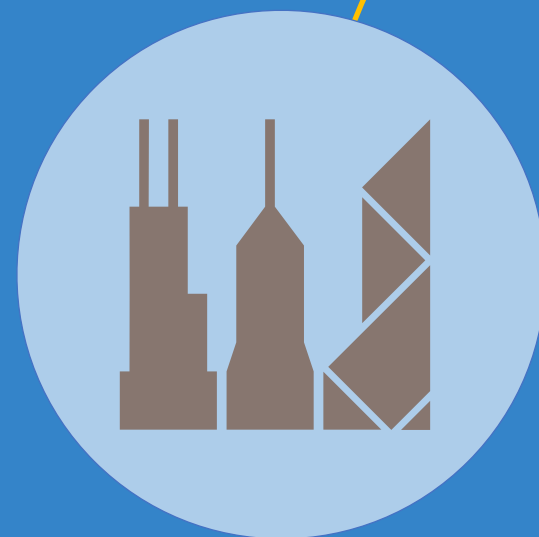
Университет Виго
Университет Вайдолида



Университет Мериленда



Интеллектуальные ресурсы INTANGIBLES



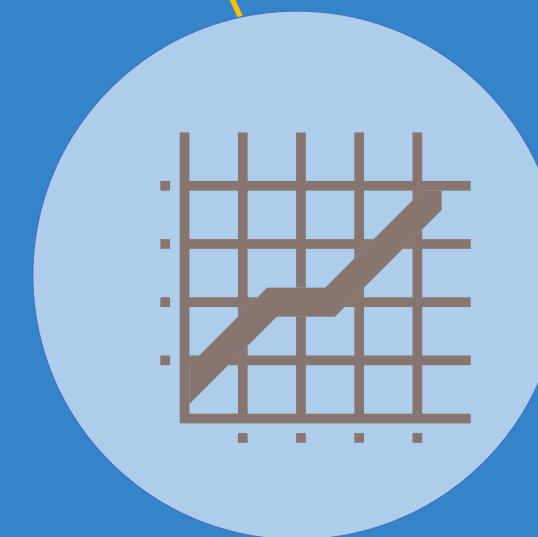
Стратегии интенсификации
интеллектуальных ресурсов
корпораций



Измерение интеллектуальных
ресурсов




Интеллектуальные ресурсы спорт-
индустрии



Конкурентоспособность
российских компаний: роль
интеллектуальных ресурсов



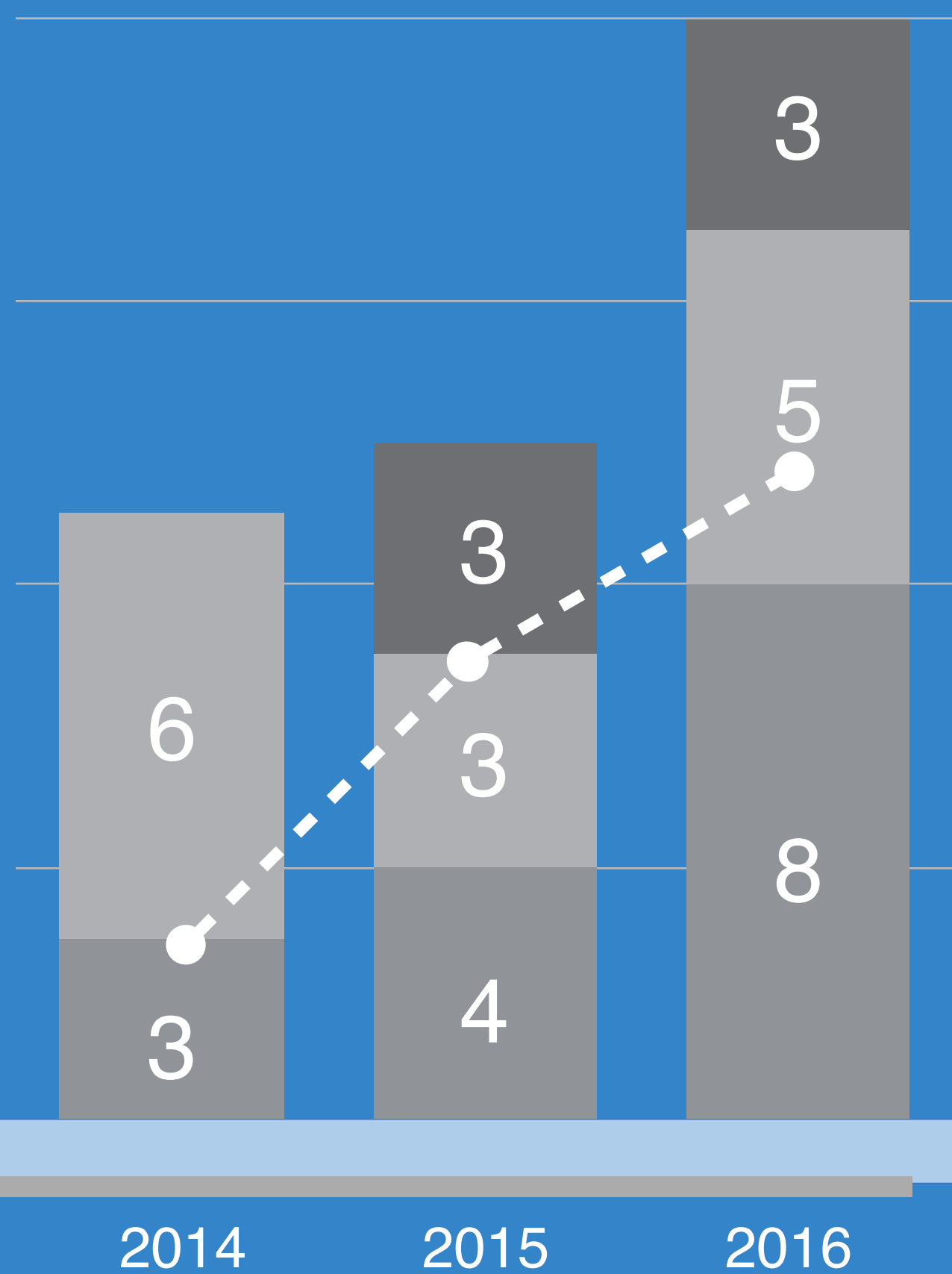


Развить компетенции исследовательской группы НИУ ВШЭ-Пермь
Позиционировать МЛЭНА в области интеллектуальных ресурсов
Создать основу распределенного международного исследовательского центра

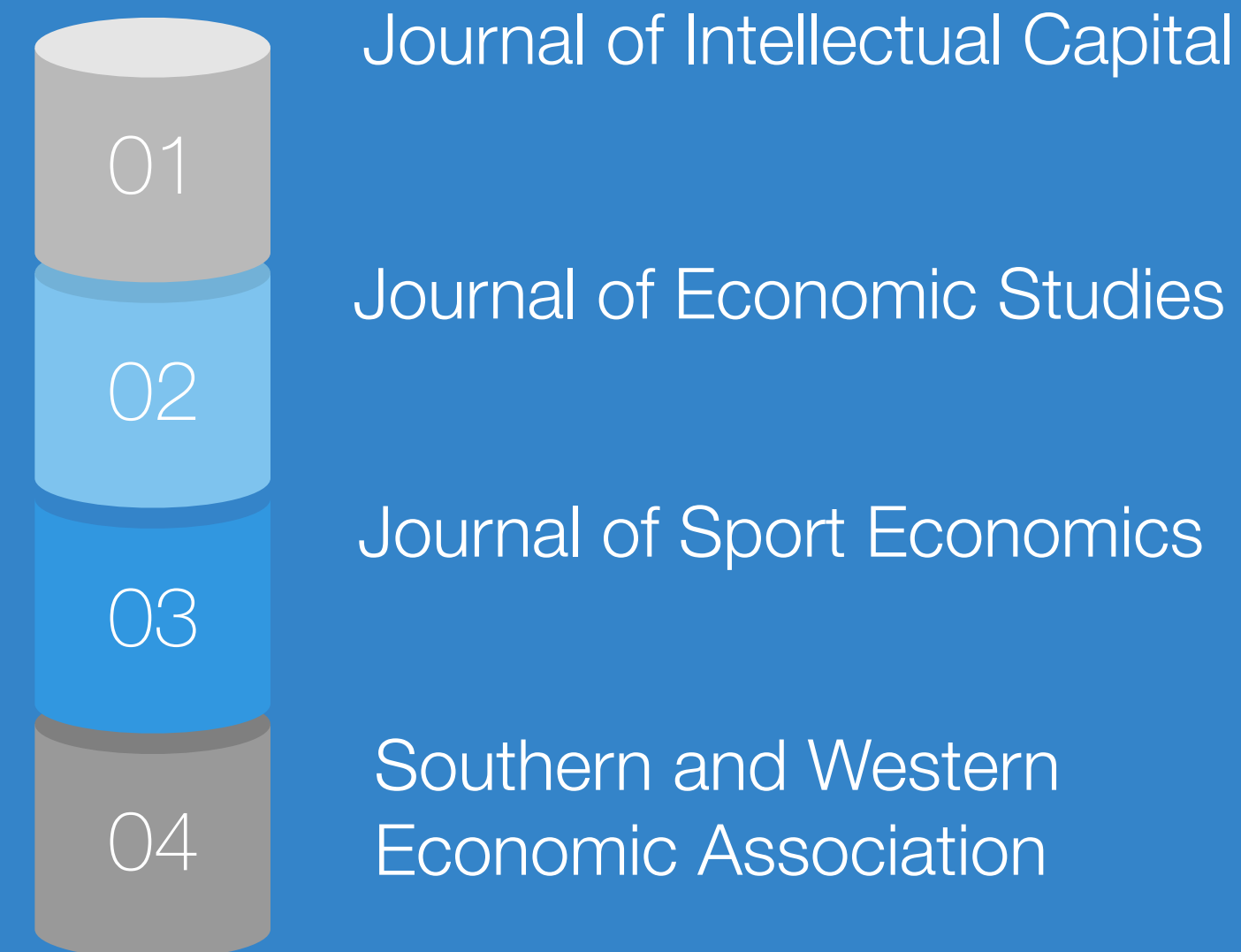


Публикации МЛЭНА

Рост качества публикаций



Ведущие отраслевые журналы и конференции



Journal of Intellectual Capital

Journal of Economic Studies

Journal of Sport Economics

Southern and Western Economic Association

■ Q1+Q2 ■ иные публикации в Scopus и WoS ■ РНФ



Портрет исследовательской группы в 2013 и в 2016

2013 год

2016 год

1

научные сотрудники
НИУ ВШЭ-Пермь

5 человек

19 человек

научные сотрудники
НИУ ВШЭ-Пермь

1

2

количество публикаций в
SCOPUS и WOS

3
статьи

35 статей

количество публикаций в
SCOPUS и WOS

2

3

Годовой бюджет
проекта

1.5 млн
руб

20 млн.руб. в год

Годовой бюджет
проекта

3

4

Фандрайзинг

РНФ-25 млн.руб на 3 года

Фандрайзинг

4



Система развития
людей



Технология
проведения научных
семинаров



Конкурентные
преимущества МЛЭНА



Новые
исследовательские
направления



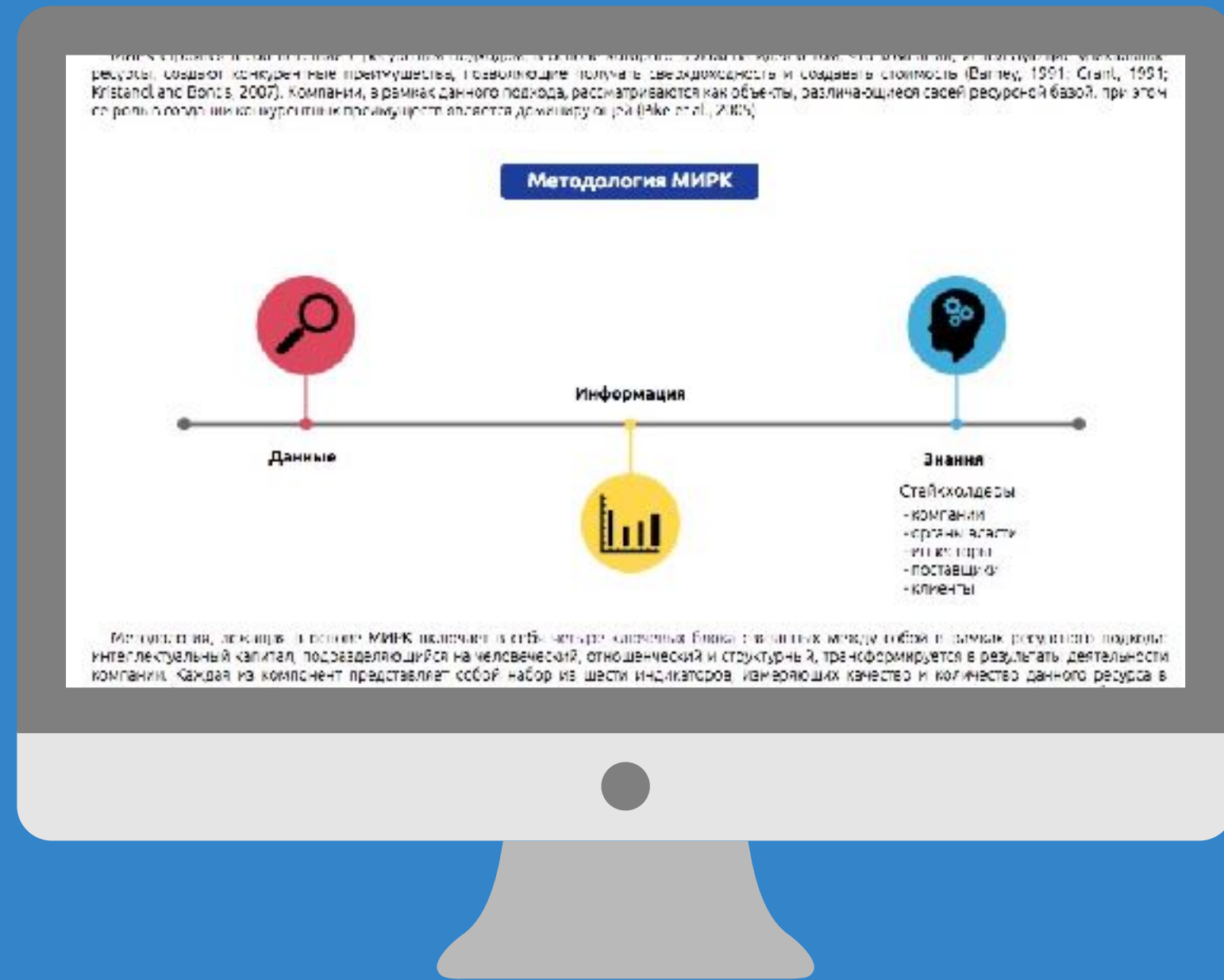
Партнерства и сетевое
взаимодействие



Уникальные базы данных



Приоритетный проект МЛЭНА - ИАС «Монитор интеллектуальных ресурсов компаний»



ДАННЫЕ

- Инструмент для оценки, диагностики и управления активами, которые не отражены в финансовой отчетности
- Интегратор больших объемов данных о ресурсной обеспеченности и результатах деятельности публичных компаний
- Парсинг информации годовых отчетов, аналитических сервисов, сайтов рейтинговых агентств, патентных бюро

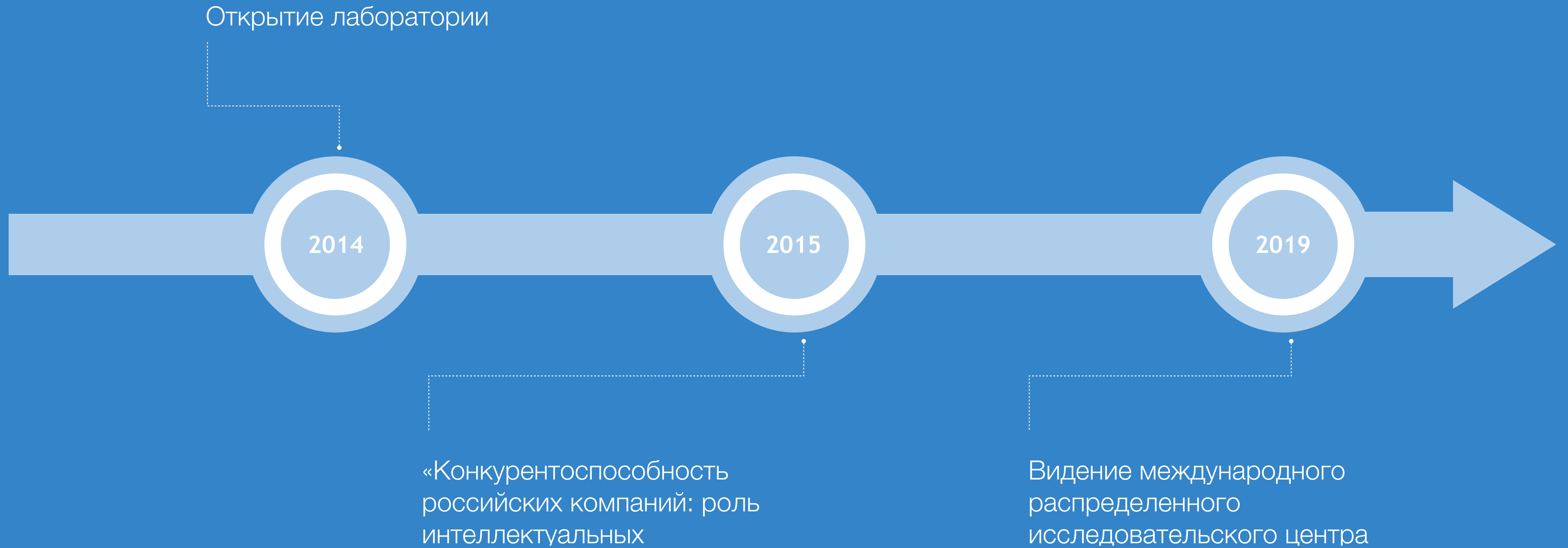


АНАЛИТИЧЕСКИЕ ОТЧЕТЫ

- оценка портфеля нематериальных ресурсов компании
- моделирование денежных потоков компании, основанное на факторах интеллектуального капитала;
- прогноз роста экономической добавленной стоимости
- оценка «расширенного» баланса

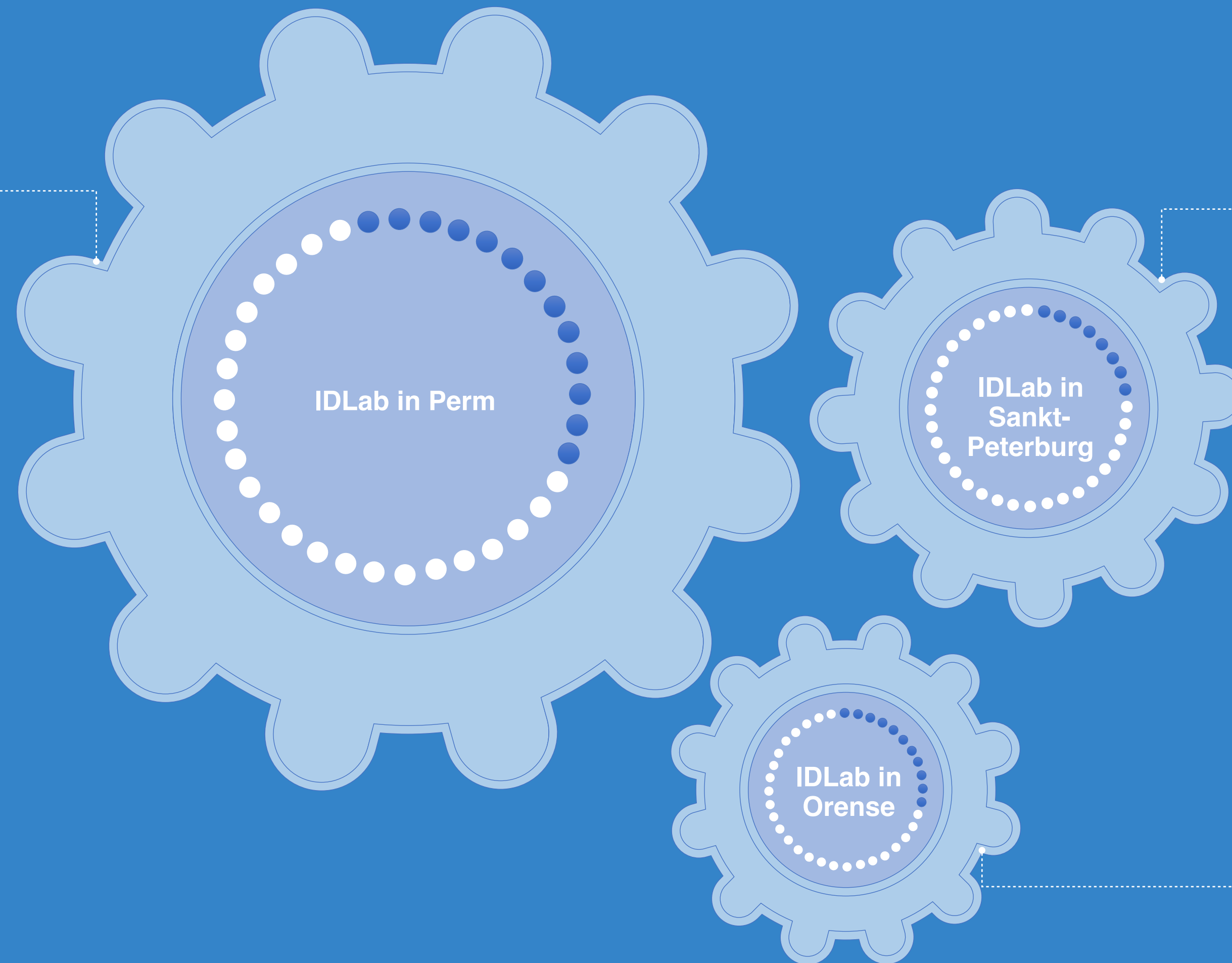


Развитие МЛЭНА до 2019 года



Видение МЛЭНА 2019

Центр изучения
интеллектуальных
ресурсов российских
компаний



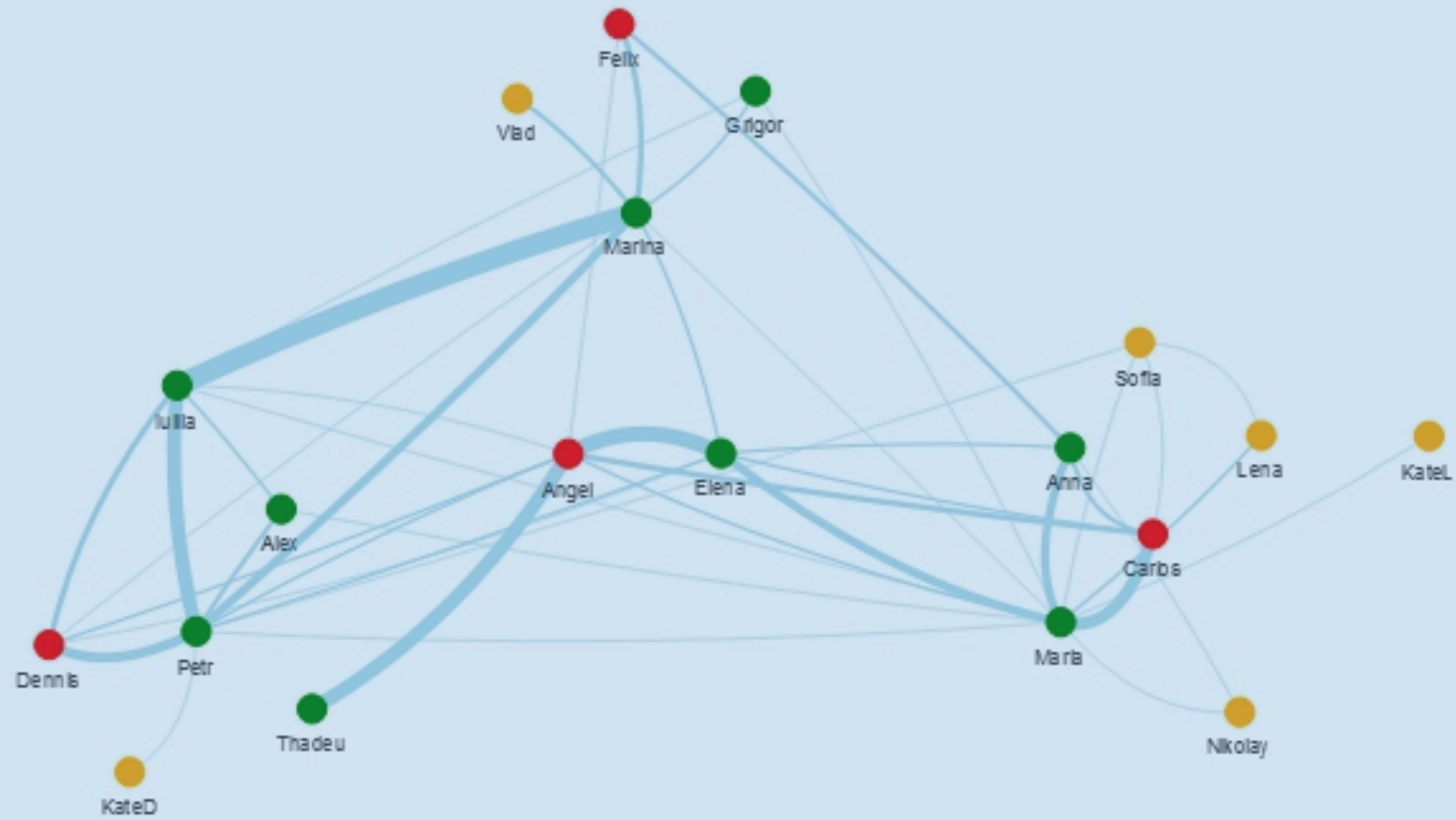
Центр изучения стратегий
интенсификации
интеллектуальных ресурсов
корпораций

Центр изучения
экономики спорта



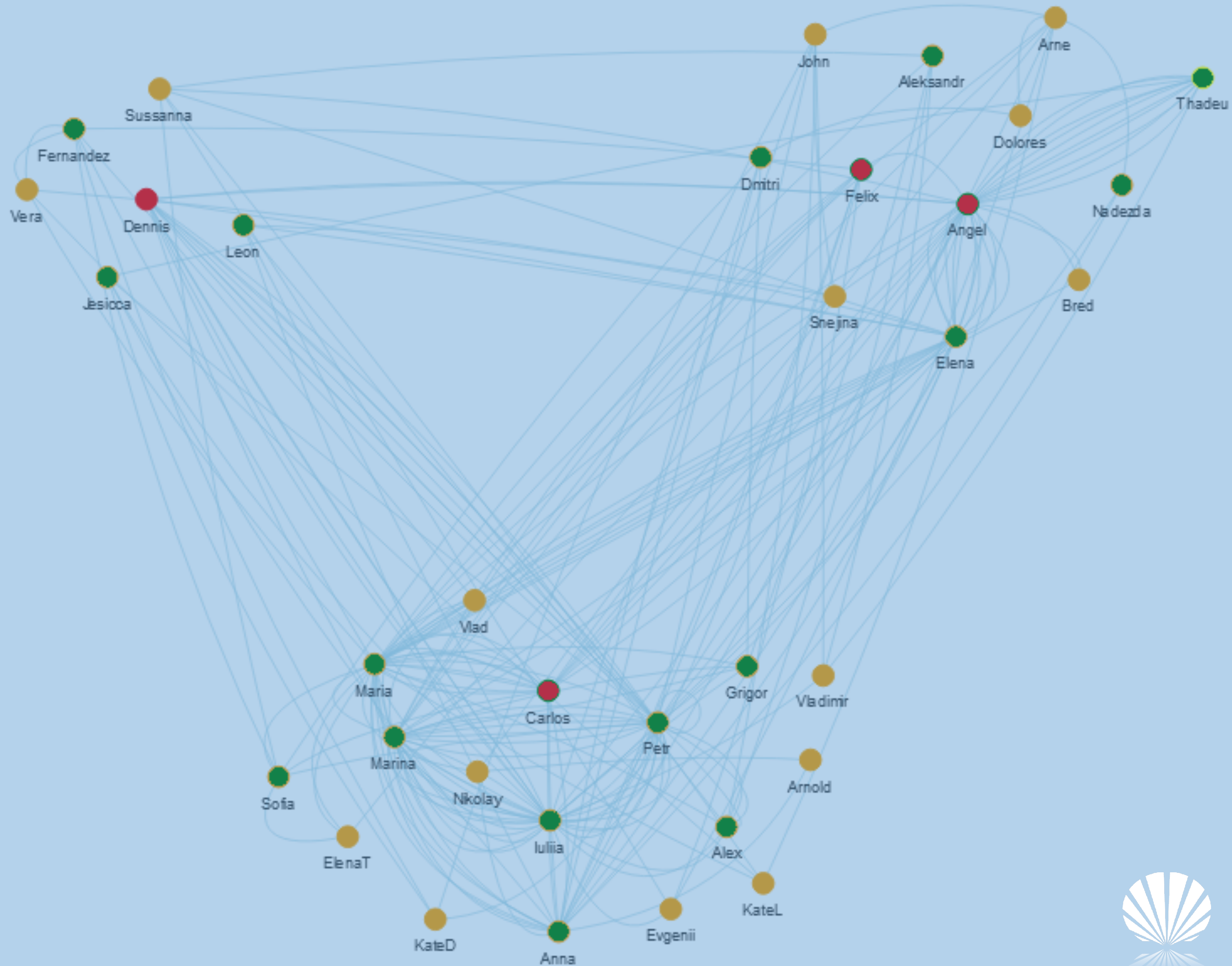
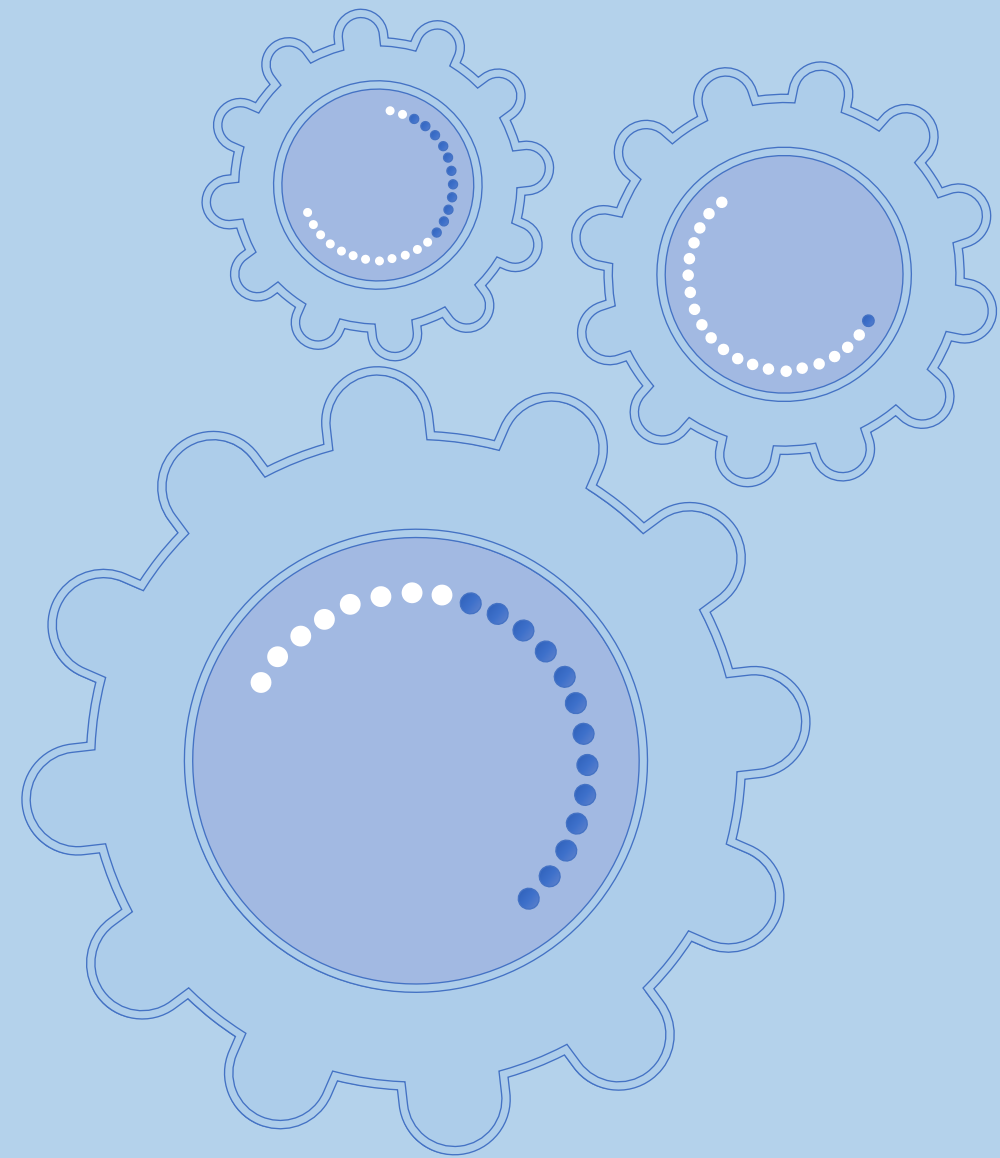
Сеть лаборатории

2016



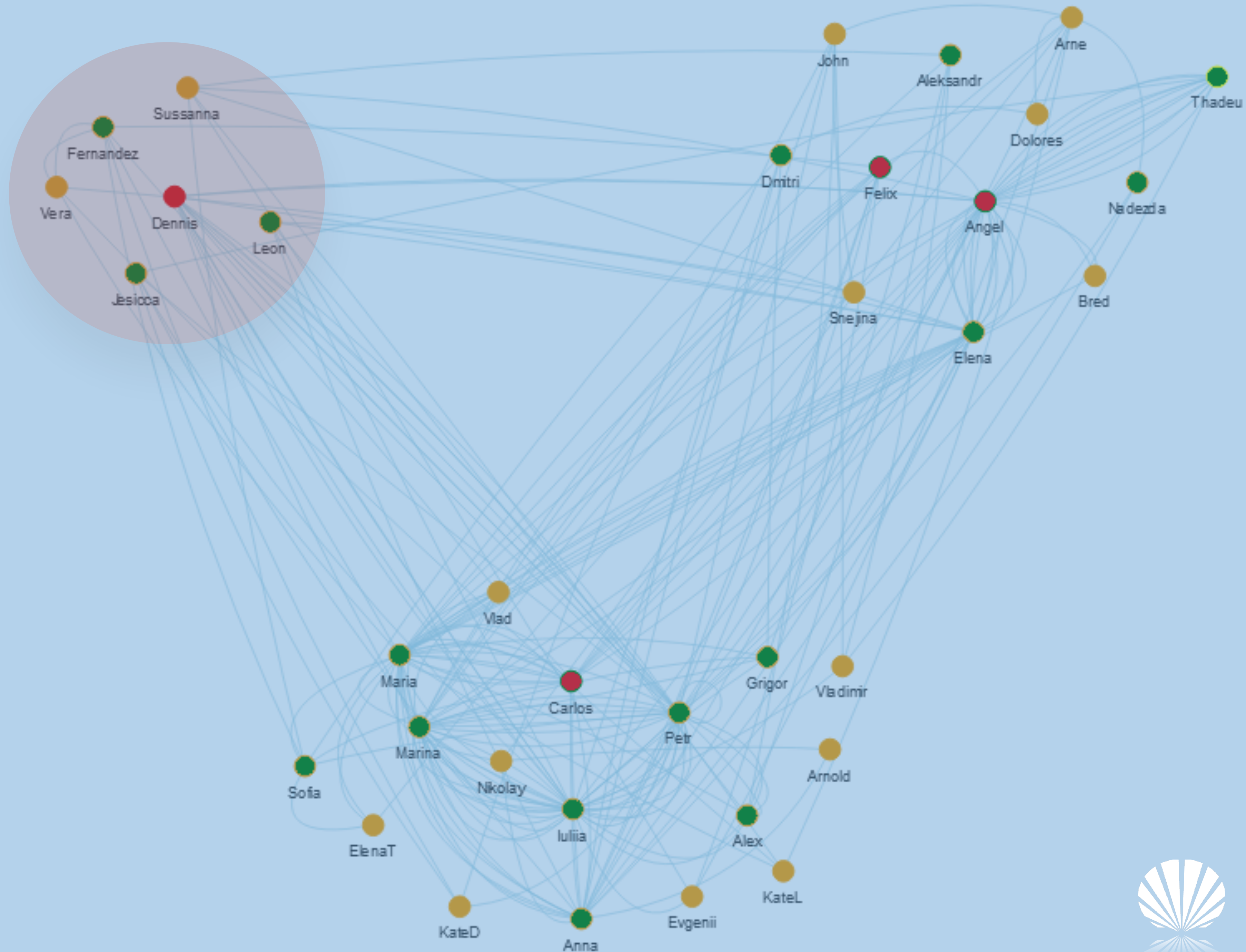
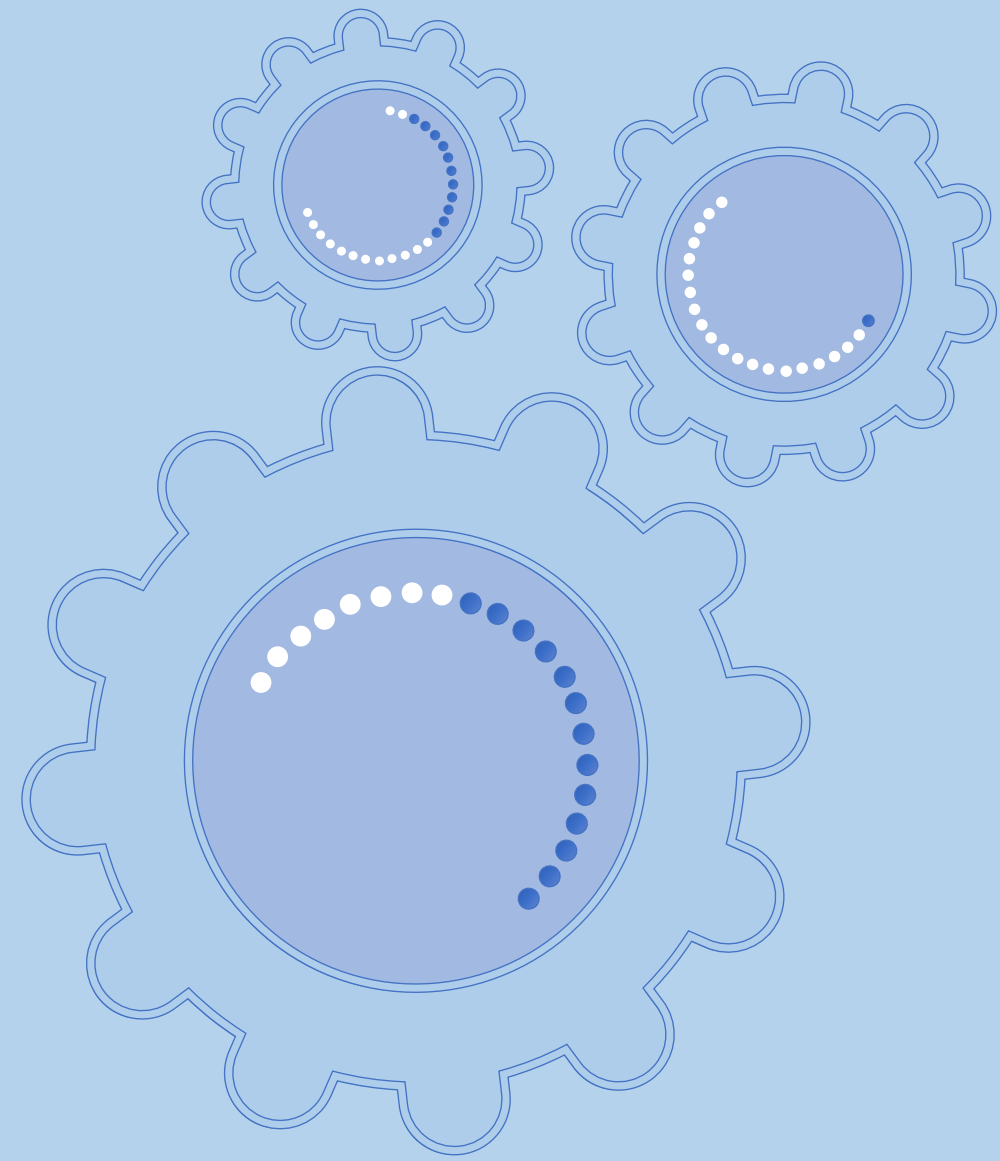
- **Международные профессора - Leading researchers**
- **Исследователи НИУ ВШЭ - Senior & junior researchers**
- **Стажеры-исследователи (студенты) - Research assistants**








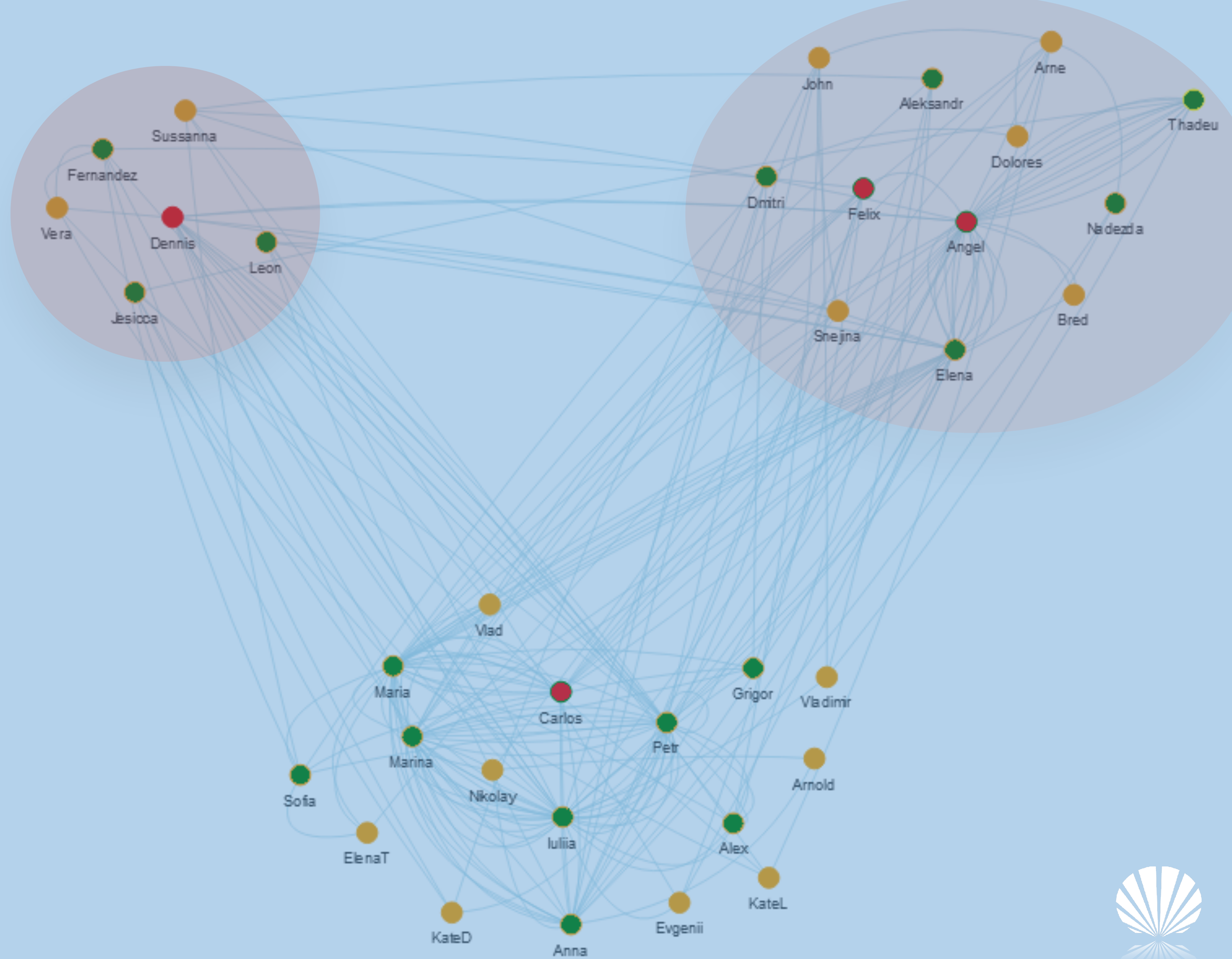
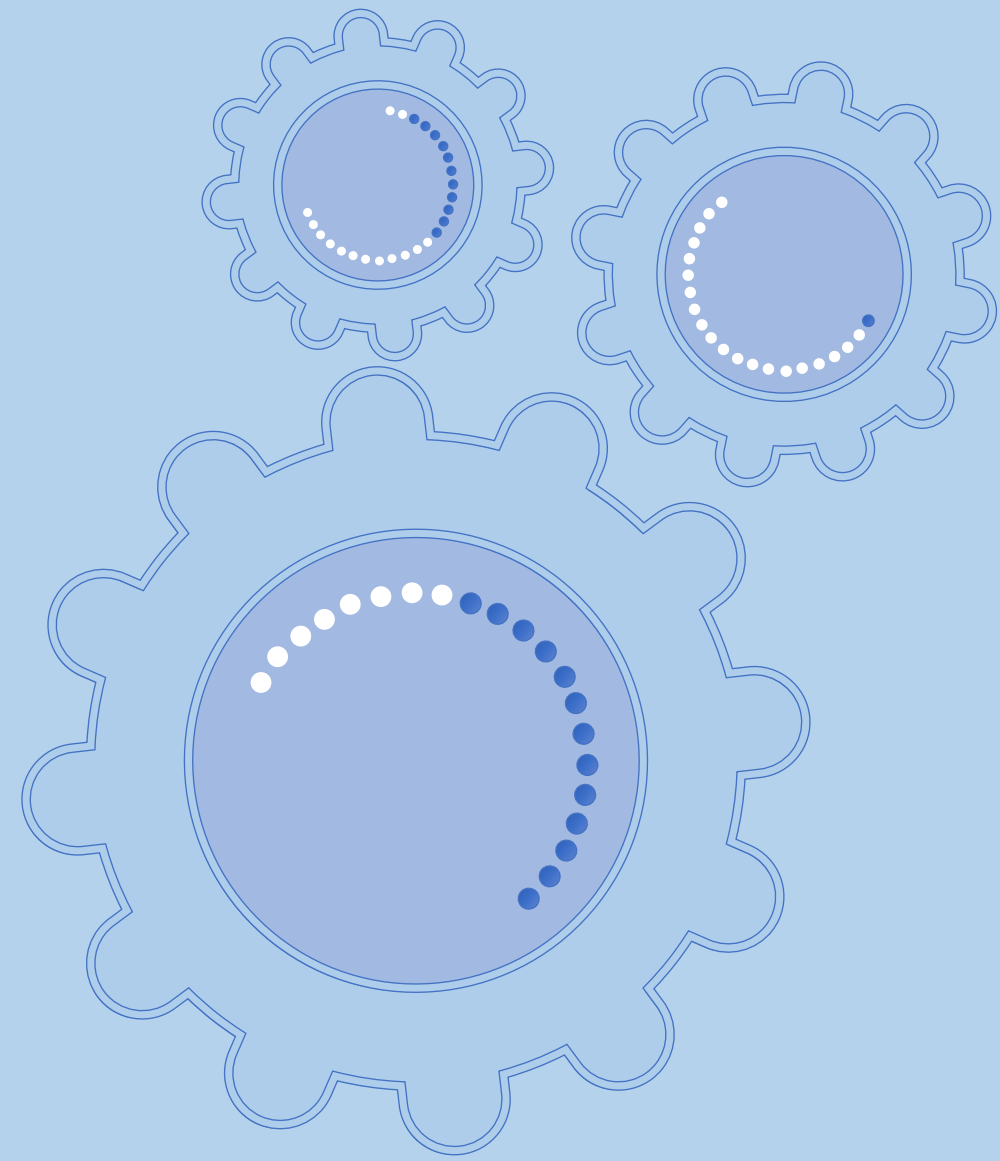
- **Международные профессора -
Leading researchers**
- **Исследователи НИУ ВШЭ -
Senior & junior researchers**
- **Стажеры-исследователи
(студенты) - Research assistants**








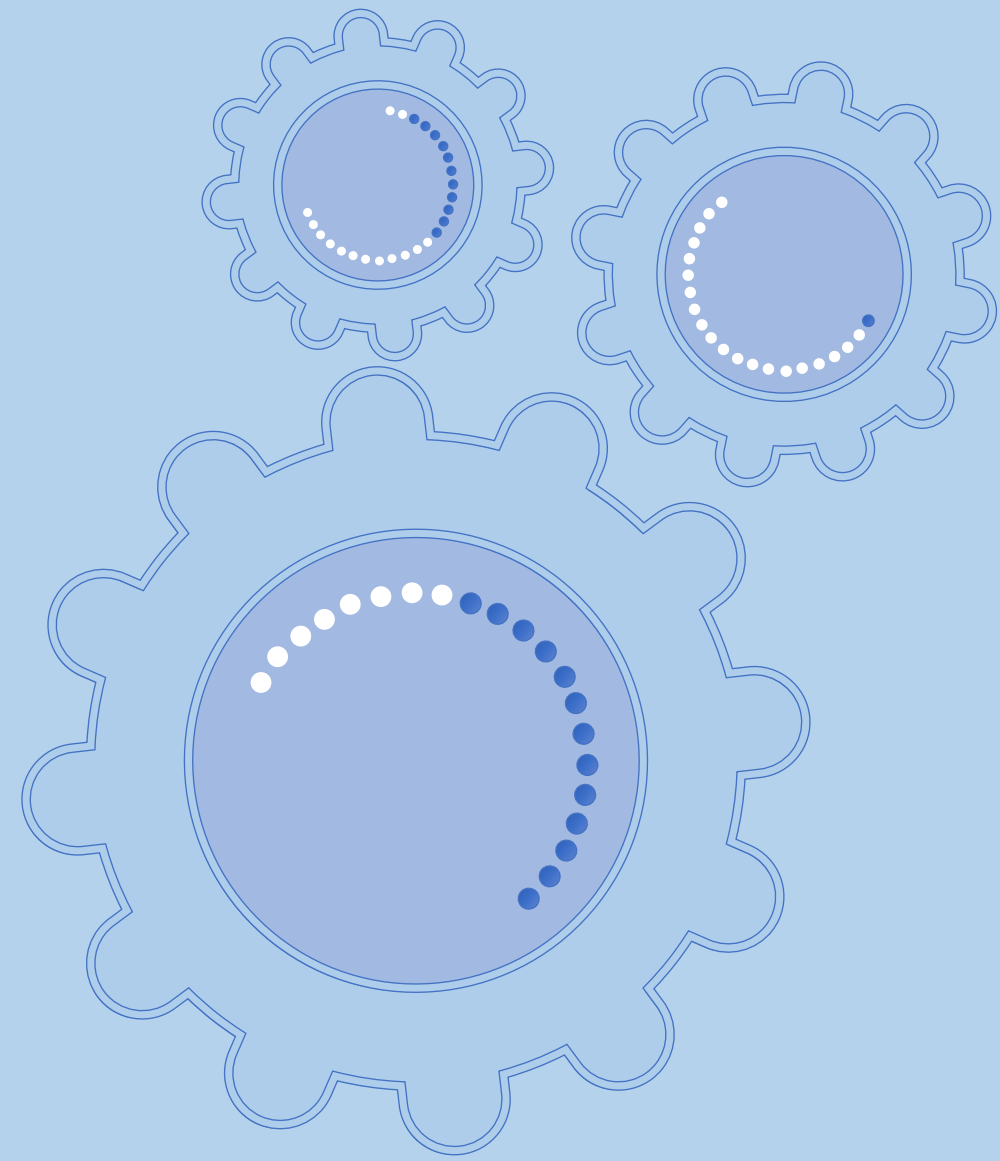
-  **Международные профессора - Leading researchers**
-  **Исследователи НИУ ВШЭ - Senior & junior researchers**
-  **Стажеры-исследователи (студенты) - Research assistants**





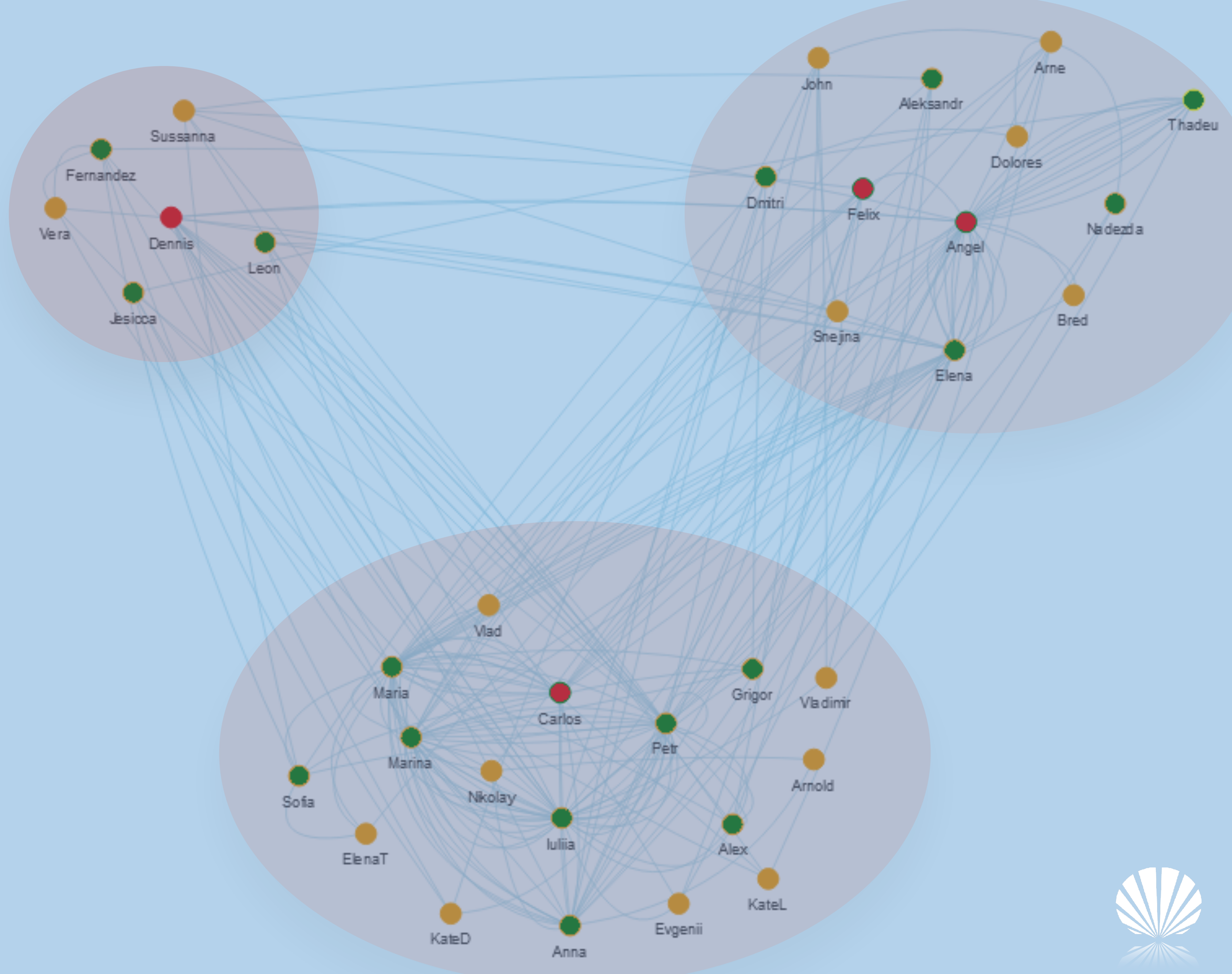


-  **Международные профессора - Leading researchers**
-  **Исследователи НИУ ВШЭ - Senior & junior researchers**
-  **Стажеры-исследователи (студенты) - Research assistants**



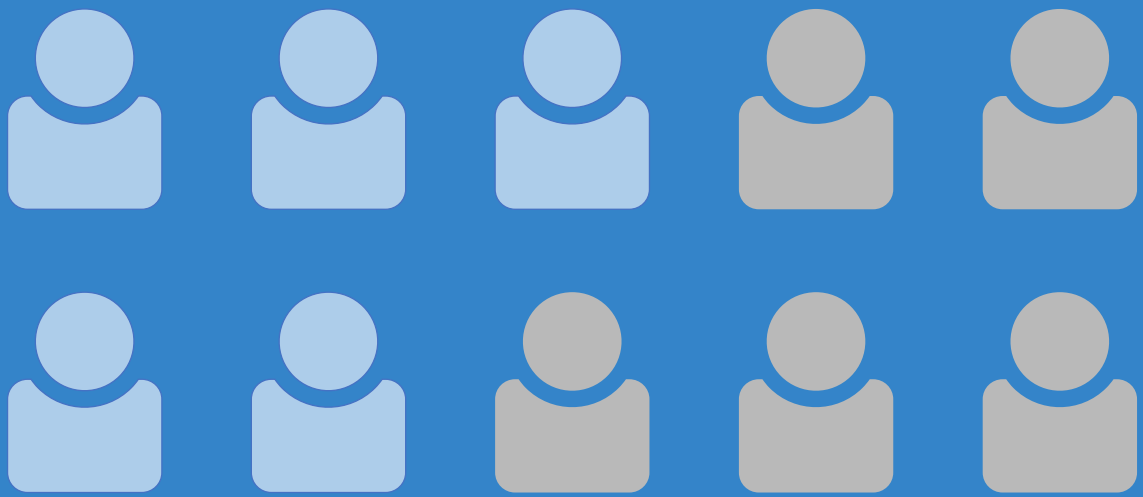


-  **Международные профессора -
Leading researchers**
-  **Исследователи НИУ ВШЭ -
Senior & junior researchers**
-  **Стажеры-исследователи
(студенты) - Research assistants**





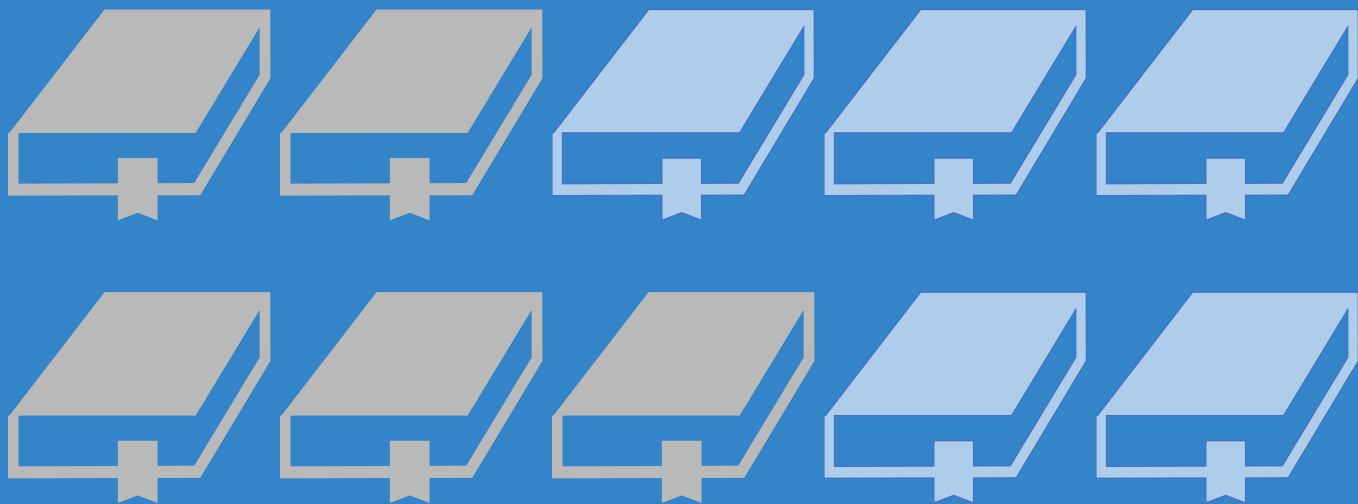
Стратегические цели МЛЭНА к 2019



5 зарубежных ученых
15 научных сотрудников
10 стажеров - исследователей



3 якорных проекта
3 консалтинговых проекта
2 проекта «probono»



2 опубликованные статьи на 1
сотрудника в год
не менее 2 публикаций в
топовых журналах по
экономике и бизнесу в год



общий бюджет 30 млн.руб
(450 тыс. евро)
50% - фандрайзинг

